

# in **Benvenuti** **Madagascar!**

**viaggisintesi**  
tour operator



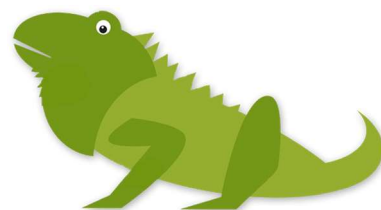
## *Unica, come la sua fauna!*

Proprio così, quest'isola tropicale, tra le più grandi al mondo, a circa 400 km dalla costa orientale dell'Africa, di fronte al Mozambico, non ha eguali, gran parte della sua fauna infatti è endemica. Nonostante l'aspetto naturalistico sia di forte richiamo per i visitatori provenienti da tutto il mondo, il soggiorno mare non è da meno. In un periodo dell'anno che va da marzo a dicembre/gennaio, la costa nord, in particolare la piccola isola di Nosy Be, e quella sudoccidentale, si prestano alla balneazione per le favorevoli condizioni climatiche. Nell'Isola Rossa, come viene spesso chiamata per via del terreno ricco di ferro, si possono facilmente abbinare tour itineranti a rilassanti soggiorni mare.

*Scopri i nostri itinerari combinati*



Viaggi Sintesi Tour Operator





## MADAGASCAR

### TOUR DEL NORD E SOGGIORNO MARE

#### **1º giorno:** Nosy Be

Arrivo in aeroporto e trasferimento in albergo all'Hotel Vanila. Pernottamento.

#### **2º giorno:** Nosy Be > Ankify > Antsiranana

(251 km – circa 6 ore)

Oggi inizia il vostro tour. Dopo la prima colazione, incontro con un nostro incaricato nell'isola di Nosy Be, trasferimento al porto, e partenza in barca fino alla spiaggia di Ankify, che si raggiunge in circa 40'. All'arrivo, proseguimento in veicolo fuoristrada verso Antsiranana. Lungo il percorso, deviazione verso il "Lago Sacro" di Anivorano che si raggiunge attraverso la Strada Nazionale per 5 km. E' un villaggio situato nel mezzo dell'arida savana e deve il suo nome al leggendario lago. In 1 ora e 30 min. circa, vi permetterà di scoprire il lago e i suoi coccodrilli e di conoscere la sua storia. Al termine si ritorna sull'itinerario principale. Pranzo in ristorante lungo strada. All'arrivo, sistemazione in albergo. Cena e pernottamento.

#### **3º giorno:** Antsiranana (escursione al Parco Nazionale della Montagna d'Ambra e ai Tsingy Mena)

Dopo la prima colazione in albergo, partenza in auto in direzione della montagna per raggiungere l'ingresso del parco. La mattinata è dedicata all'escursione nel Parco Nazionale della Montagna d'Ambra, una fitta foresta primaria che ricopre una montagna di origine vulcanica, costituita da vegetazione lussureggiante, dove scorrono fiumi che originano spettacolari cascate; camminata attraverso la foresta tropicale dove si potranno ammirare specie vegetali uniche e la fauna locale, come i tanti coloratissimi camaleonti. Pranzo in ristorante locale. Nel pomeriggio si riprende il percorso per raggiungere gli Tsingy Mena, stupefacenti formazioni calcaree effimere, prodotte dall'erosione, che assumono colori suggestivi al calar del sole. Rientro ad Antsiranana a fine giornata. In serata, cena e pernottamento in albergo.

#### **4º giorno:** Antsiranana > Riserva Ankarana (escursione alle Tre Baie)

Dopo la prima colazione in albergo, si parte in direzione della costa orientale percorrendo una strada sterrata. All'arrivo, si prosegue a piedi lungo il sentiero vicino al mare che collega le baie delle Dune, dei Piccioni e dei Sakalava. Tempo permettendo, si potranno fare magnifici bagni nelle acque turchesi e rilassarsi in spiagge deserte; pranzo in ristorante durante l'escursione. Nel pomeriggio, proseguimento dell'itinerario verso la Riserva di Ankarana. Lungo la strada, possibilità di sosta per incontrare la popolazione locale di numerosi villaggi che si attraverseranno. Arrivo nei pressi della riserva di Ankarana a fine pomeriggio. Sistemazione in albergo. In serata, cena e pernottamento in albergo.

#### **5º giorno:** Ankarana (escursione alla Riserva Speciale Ankarana)

Dopo la prima colazione, intera giornata dedicata alla visita della Riserva Speciale, alla quale si accede dall'unico ingresso sul versante est, presso il villaggio di Mahamasina. Si potranno ammirare le sue bellezze naturali, come i fantastici Tsingy, spettacolari formazioni rocciose, dal caratteristico colore grigio, databili a circa 100 milioni di anni fa, in piena era Giurassica. Un habitat selvaggio, con grotte, canyon maestosi e foreste abitate da vari tipi di lemuri, uccelli, rettili ... oppure fiumi sotterranei, tipo il fiume verde, un corso d'acqua che attraversa il canyon e scompare nuovamente nella roccia. Un'escursione ricca di fauna e flora in foresta primaria. Pranzo in ristorante. Al termine, rientro in albergo. In serata, cena e pernottamento.



**6° giorno:** Riserva Ankarana > Anfiki > Nosy Be (186 Km – circa 4 ore)  
Dopo la prima colazione in albergo, partenza per Ankify; sosta lungo strada per visitare una grande piantagione di cacao, caffè e spezie, immersa in una bellissima foresta lussureggiante. Pranzo in ristorante locale, quindi proseguimento in barca per circa 40' fino al porto di Nosy Be. All'arrivo, accoglienza da parte di un nostro incaricato e trasferimento in albergo (Hotel Vanila o Manga Soa Lodge). Cena e pernottamento in albergo.

**7°-12° giorno:** Nosy Be  
Giornate a disposizione da dedicare ad attività balneari e/o completo relax. Trattamento di pensione completa e bevande 'soft' durante i pasti.

**13° giorno:** Nosy Be > Italia  
Prima colazione in albergo. Tempo a disposizione e trasferimento in tempo utile per l'imbarco sul volo di rientro in Italia.

#### ESTENSIONE MARE A NOSY BE

- Hotel Vanila (3\*) 6 notti sistemazione in camera 'Garden', pensione completa, incluse bevande 'soft' durante i pasti;

#### IN ALTERNATIVA

- Manga Soa Lodge (4\*) 6 notti sistemazione in camera 'standard lodge tropical garden' pensione completa, incluse bevande 'soft' durante i pasti;

**QUOTA PER PERSONA (c/ estensione mare Hotel Vanila) EURO 3.250**

**QUOTA PER PERSONA (c/ estensione mare Mango Soa Lodge) EURO 4.050**

#### DATE INIZIO SOGGIORNO 2023: MINIMO 2 PARTECIPANTI

LUGLIO	4	18
AGOSTO	8	22
SETTEMBRE	5	19

#### INCLUDE

- Voli di linea dall'Italia A/R (tasse aeroportuali escluse) – Assicurazione 'ALL RISK' (bagaglio-medico-penali)
- Pensione completa (bevande escluse) durante il tour dal pranzo del 2° giorno al pranzo del 5° giorno
- Barca privata per i trasferimenti Nosy Be/Ankify/Nosy Be incluso
- Auto 4x4 privato per i viaggi su strada con autista di lingua francese
- Tutti i trasferimenti menzionati nel programma
- Accompagnatore parlante italiano durante il tour dal giorno 2° al 5° giorno fino al porto di Anfiki
- Escursioni nei parchi e riserve menzionati nel programma e guide locali
- Tasse alberghiere e locali
- Assistenza telefonica in italiano 7/24

**Clima:** è subtropicale, con una stagione calda e piovosa da novembre ad aprile, ed una stagione secca e fresca da maggio a ottobre.

Sugli altipiani le temperature sono più rigide rispetto alle pianure: ad Antsirabe si può scendere sotto i 5°C, nelle notti più fredde è sempre consigliabile portare con sé qualche indumento caldo.

Visto d'ingresso in Madagascar: 35€ a persona (soggetto a variazioni senza preavviso), si ottiene all'arrivo in aeroporto.





Prevenzione sanitaria: è consigliata una profilassi antimalarica.

Informazioni utili:

- Rete stradale: per scarsa manutenzione, parti di alcune strade potranno essere in precarie condizioni
- Visite ed escursioni: non difficili nella media, ma nelle riserve si richiede buona forma fisica dovendo affrontare anche 3-4 ore a piedi
- Abbigliamento: leggero, con qualche capo caldo per la stagione fresca o in altitudine
- Da non dimenticare: crema solare, antizanzare, cappello, occhiali da sole
- Telefoni cellulari: di massima funzionano, ma lontano dai centri abitati a volte il campo è assente

CONTINUA



# MADAGASCAR

## TOUR DEL SUD E SOGGIORNO MARE

### 1º giorno: Antananarivo

Arrivo in aeroporto e trasferimento in albergo al Palissandre Hotel & SPA. Pernottamento.

### 2º giorno: Antananarivo > Ambositra

(260 km – circa 6 ore)

Oggi inizia il vostro tour. Dopo la prima colazione, incontro con un nostro incaricato e partenza in mattinata in auto lungo l'altopiano meridionale, attraverso campi coltivati e risaie, i villaggi tipici del popolo Merina; sosta per la visita della cittadina termale di Antsirabe, caratterizzata dalle tante dimore storiche lungo ampi viali alberati, del mercato e degli artigiani locali che producono manufatti di vario tipo. Pranzo libero. Proseguimento verso sud, con arrivo ad Ambositra a fine pomeriggio. Sistemazione presso l'Artisan Hotel (Ec lodge) o similare. Cena libera. Pernottamento in albergo.

### 3º giorno: Ambositra > Fianarantsoa

(150 km – circa 5 ore)

Prima colazione in albergo. Visita della cittadina di Ambositra, famosa per i pregevoli oggetti d'artigianato in legno, tra i quali quello dei Zafimaniry, Patrimonio Mondiale Intangibile dell'UNESCO. Pranzo libero. Proseguimento verso sud. Arrivo a fine pomeriggio a Fianarantsoa; sistemazione presso il Zomatel (3\*) o similare. Cena libera e pernottamento in albergo.

### 4º giorno: Fianarantsoa > Ranohira

(290 km – circa 7 ore)

Prima colazione in albergo. Visita della tipica Città Alta di Fianarantsoa, iscritta nel "World Monument Watch" fra i 100 siti storici più vulnerabili al mondo. Quindi proseguimento dell'itinerario con una nuova sosta nella riserva di Anja; durante l'escursione si potranno avvistare un gran numero di lemuri Catta, dalla tipica coda ad anelli. Pranzo libero. Si prosegue attraversando la savana. Arrivo a fine pomeriggio al Relais de la Reine (3\*) o similare. Cena e pernottamento in albergo.

### 5º giorno: Ranohira > Ambalavao (escursione nel Parco Nazionale di Isalo)

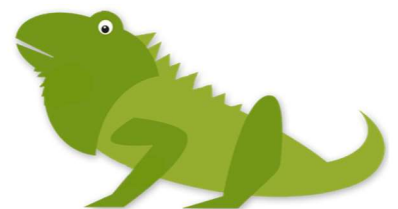
(240 km – circa 6 ore)

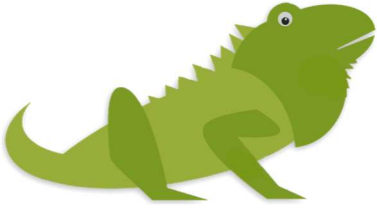
Dopo la prima colazione, mattinata dedicata all'escursione nel Parco Nazionale Isalo, un habitat ecologico unico all'interno della rete dei Parchi Nazionali del Madagascar. Un massiccio ruiforme di arenaria continentale del periodo Giurassico, con la sua tipica geomorfologia e vegetazione rupestre endemica (aloe, euphorbia, pachypodium, kalanchoe ...) e la fauna specifica di questo habitat eccezionale (rettili di roccia, la maggior parte dei quali endemici). Il parco è anche caratterizzato da canyon, pinnacoli di roccia e guglie calcaree dalle forme più bizzarre, corsi d'acqua, laghetti naturali alimentati da fiumi e cascate, dove si potrà fare il bagno, foreste abitate da lemuri di varie specie. Pranzo libero. Nuovamente in auto per risalire l'altopiano centrale verso Ambalavao. All'arrivo, pernottamento presso il Betsileo Country Lodge (Ec lodge) o similare. Cena libera e pernottamento.

### 6º giorno: Ambalavao > Ranomafana

(360 km – circa 8 ore)

Dopo la prima colazione, visita di una tipica fabbrica artigianale dove si assisterà alla creazione della "Carta Antemoro", ricavata dalla fibra della pianta *avoha*; quindi, proseguimento dell'itinerario verso la foresta pluviale Ranomafana. All'arrivo, pranzo libero; quindi, visita di un caratteristico villaggio dell'Etnia Tanala durante la quale si potrà assistere a danze e musiche tradizionali, visitare la casa del capo-villaggio, e osservare la vita quotidiana di questo popolo. Al termine, si raggiunge l'albergo. Sistemazione presso il Setam Lodge (Ec lodge) o similare. Cena e pernottamento.





**7° giorno:** Ranomafana > Antsirabe (escursione nel Parco Nazionale di Ranomafana) (270 km – circa 7 ore)  
Prima colazione in albergo. Intera mattinata dedicata all'escursione nel parco, tra corsi d'acqua, cascate impetuose lungo i sentieri che attraversano la foresta pluviale, dove si osserveranno varie specie di lemuri e altri animali endemici. Pranzo libero. Nel pomeriggio proseguimento per raggiungere la regione di Vakinankaratra. Arrivo in albergo a fine pomeriggio. Sistemazione presso il Royal Palace Hotel (3\*) o similare. Cena libera e pernottamento in albergo.

**8° giorno:** Antsirabe > Ampefy > Antananarivo (260 km – circa 07 ore)  
Dopo la prima colazione in albergo, partenza per Ampefy, lungo la Strada Nazionale 43, in direzione nord-ovest, attraverso bucolici paesaggi di villaggi e campagne. Arrivo dopo circa 4 ore. Visita della regione e delle belle cascate alte fino a 26 metri, alimentate dal vicino grande lago Itasy che si è formato in un antico cratere; visita dei dintorni. Pranzo libero. Quindi partenza verso la capitale con arrivo a fine giornata al Palissandre Hotel & Spa (4\*) o similare. Cena libera e pernottamento in albergo.

**9° giorno:** Antananarivo > Nosy Be  
Dopo la prima colazione, trasferimento in aeroporto e imbarco sul volo per Nosy Be. Arrivo e trasferimento all'Hotel Vanila. Resto della giornata a disposizione. Cena e pernottamento in albergo.

**10° -12° giorno:** Nosy Be  
Giornate a disposizione da dedicare ad attività balneari e/o completo relax. Trattamento di pensione completa e bevande 'soft' durante i pasti.

**13° giorno:** Nosy Be > Italia  
Prima colazione in albergo. Tempo a disposizione e trasferimento in tempo utile per l'imbarco sul volo di rientro in Italia.

#### IN ALTERNATIVA

**9° giorno:** Antananarivo > Mahajunga  
Dopo la prima colazione, trasferimento in aeroporto e imbarco sul volo per Mahajunga. Arrivo e trasferimento al Antsanitia Resort (4\*), camera 'bungalow'. Resto della giornata a disposizione. Cena e pernottamento in albergo.

**10° -12° giorno:** Mahajunga  
Giornate a disposizione da dedicare ad attività balneari e/o completo relax. Trattamento di pensione completa, bevande escluse.

**13° giorno:** Mahajunga > Antananarivo  
Prima colazione in albergo. Trasferimento in tempo utile per l'imbarco sul volo per Antananarivo. Arrivo in aeroporto e trasferimento all'Hotel Palissandre Hotel & SPA. Pernottamento.

**14° giorno:** Antananarivo > Italia  
Prima colazione in albergo. Tempo a disposizione e trasferimento in tempo utile per l'imbarco sul volo di rientro in Italia.

**QUOTA PER PERSONA (c/ estensione mare Hotel Vanila o Antsanitia Resort) EURO 3.200**



## DATE INIZIO SOGGIORNO 2023: MINIMO 2 PARTECIPANTI

LUGLIO	8	22
AGOSTO	12	26
SETTEMBRE	9	23

### INCLUDE

- Voli di linea dall'Italia A/R (tasse aeroportuali escluse) – Assicurazione 'ALL RISK' (bagaglio-medico-penali)
- Pernottamento e prima colazione durante il tour, ad eccezione di Ranomafana e Isalo dov'è prevista la mezza pensione, bevande escluse
- Trattamento durante il soggiorno mare come indicato nel programma
- Trasporto in MINIBUS o BUS Antananarivo/Isalo/Antananarivo con autista parlante francese
- Accompagnatore parlante italiano e Guide Locali durante il tour dal 2° giorno al 8°giorno
- Escursioni menzionate nel programma
- Permessi entrata nei parchi e riserve menzionati nel programma
- Una bottiglia di acqua minerale per persona durante il tour, dal 2° giorno al 8° giorno
- Tasse alberghiere e locali
- Assistenza telefonica in italiano 7/24

**Clima:** è subtropicale, con una stagione calda e piovosa da novembre ad aprile, ed una stagione secca e fresca da maggio a ottobre.

Sugli altipiani le temperature sono più rigide rispetto alle pianure: ad Antsirabe si può scendere sotto i 5°C, nelle notti più fredde è sempre consigliabile portare con sé qualche indumento caldo.

**Visto d'ingresso in Madagascar:** 35€ a persona (soggetto a variazioni senza preavviso), si ottiene all'arrivo in aeroporto.

**Prevenzione sanitaria:** è consigliata una profilassi antimalarica.

### Informazioni utili:

- Rete stradale: per scarsa manutenzione, parti di alcune strade potranno essere in precarie condizioni
- Visite ed escursioni: non difficili nella media, ma nelle riserve si richiede buona forma fisica dovendo affrontare anche 3-4 ore a piedi
- Abbigliamento: leggero, con qualche capo caldo per la stagione fresca o in altitudine
- Parco di Isalo: premunirsi di costume da bagno per nuotare nella 'piscina naturale'
- Da non dimenticare: crema solare, antizanzare, cappello, occhiali da sole
- Telefoni cellulari: di massima funzionano, ma lontano dai centri abitati a volte il campo è assente

